

Gewerbeeinheit in Zell - zentrale Lage – zu vermieten

Exposé zur Immobilie Bahnhofstraße 5 – 95239 Zell im Fichtelgebirge



Bei Interesse:

Stadtumbaumanagement Nördliches Fichtelgebirge

stadtumbau@noerdliches-fichtelgebirge.de

09284/94 95 840

Büro in Schwarzenbach a.d.Saale:

Bahnhofstraße 2a

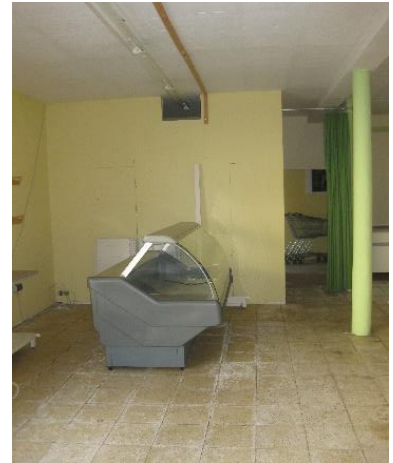
95126 Schwarzenbach a.d.Saale

Feste Sprechzeiten:

Mittwoch 16.00 – 18.00 Uhr oder nach individueller Vereinbarung

Mieten Sie eine Immobilie im Nördlichen Fichtelgebirge

Objektart	Gewerbeeinheit
Lage	Ortsmitte Zell, Nähe Marktplatz
Beschreibung	Ehemaliger Dorfladen; soll bevorzugt wieder als Nahversorger/Lebensmittelmarkt genutzt werden; Ladenausstattung (Regale, Kühltheken) vorhanden und vollständig nutzbar; Lagerraum im UG
Zustand	Helle und gepflegte Räumlichkeiten; Stromheizung vorhanden, die vom Eigentümer bei Bedarf erneuert wird; kein Renovierungsbedarf
Raumaufteilung	Ladeneinheit ca. 90 m ² Büroflächen/WC 15 m ²
Mietpreis	VB
Sonstiges:	Vom Vormieter wurden nachträglich Wände eingezogen, die aber ohne großen Aufwand wieder zu entfernen sind
Kontakt	09284 / 94 95 840



(Alle Informationen und Angaben ohne Gewähr! Für verbindliche Auskünfte wenden Sie sich bitte direkt an den jeweiligen Eigentümer. Für Richtigkeit, Vollständigkeit und Aktualität übernimmt die Gemeinde Zell i.Fichtelgebirge keine Haftung. Die Eigentümer wurden auf die Energieausweispflicht nach §16a ENEV 2014 hingewiesen und werden ggfs. auf Nachfrage vorgelegt.)