

## Zentral gelegenes Stadthaus – teilvermietet - in Kirchenlamitz zu verkaufen

Exposè zur Immobilie Marktplatz 2 – 95158 Kirchenlamitz



Bei Interesse:

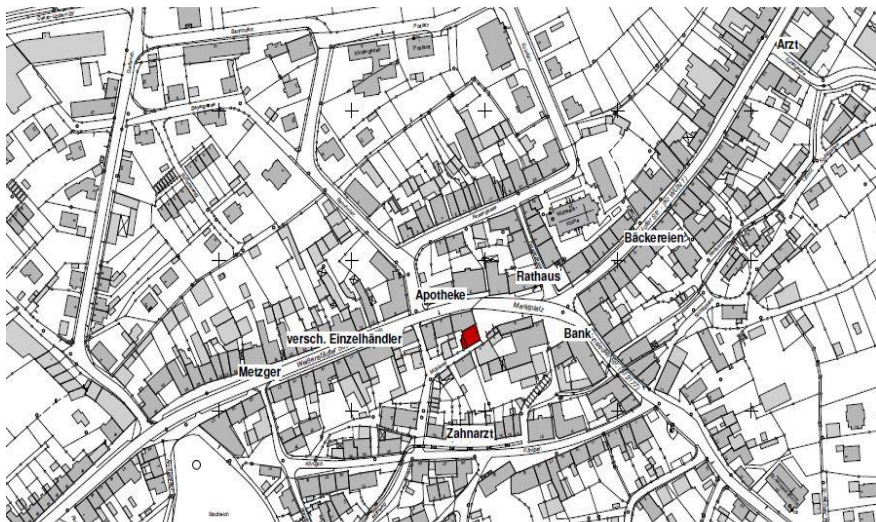
**Stadtumbaumanagement Nördliches Fichtelgebirge**

stadtumbau@noerdliches-fichtelgebirge.de  
09284/94 95 840

Büro Schwarzenbach a.d. Saale:  
Bahnhofstraße 2a  
95126 Schwarzenbach a.d. Saale

Feste Sprechzeiten:  
Mittwoch 16.00 – 18.00 Uhr oder nach individueller Vereinbarung

## Weiterführende Informationen zum Objekt:



### Lageinformation:

Das Haus liegt in der Stadtmittle von Kirchenlamitz direkt am Marktplatz gegenüber des Rathauses. Einkaufs- und Versorgungsmöglichkeiten sind von hier aus fußläufig erreichbar.

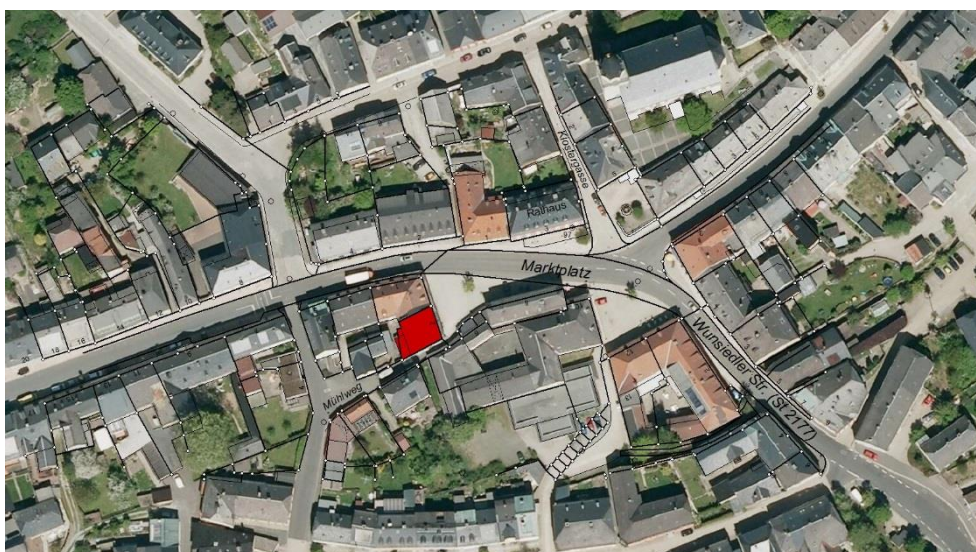
### Objektinformation:

Die Ladeneinheit im EG ist vermietet, ebenso eine Wohnung im 1. OG. Eine weitere Wohnung im Obergeschoss steht

momentan leer. Das Haus ist insgesamt in einem renovierungsbedürftigen Zustand, von der Bausubstanz her aber in Ordnung. Informationen zu Zustand und Art der Heizung, Sanitäreinrichtungen, Elektroinstallationen etc. liegen nicht vor.

### Kaufinformation:

Es gibt keine konkreten Preisvorstellungen seitens der Eigentümer. Realistische Preisvorstellungen müssen direkt mit den Eigentümern verhandelt werden.



### Weitere Informationen und Hinweise:

Das Objekt liegt im förmlich festgelegten Sanierungsgebiet der Stadt Kirchenlamitz. Dies bietet Ihnen bei Sanierungsmaßnahmen Zugang zur erhöhten steuerlichen Abschreibung und zum kommunalen Förderprogramm.