

Stadthaus mit mehreren Wohneinheiten in Kirchenlamitz

Exposé zur Immobilie Weißenstädter Straße 14 – 95158 Kirchenlamitz



Bei Interesse:

Stadtumbaumanagement Nördliches Fichtelgebirge

stadtumbau@noerdliches-fichtelgebirge.de

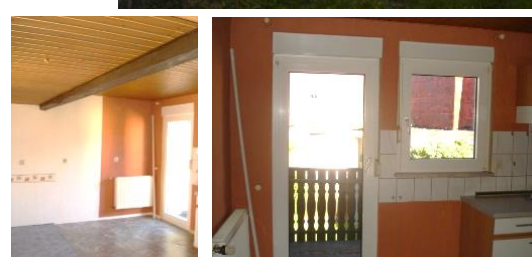
09284/94 95 840

Büro Schwarzenbach a.d. Saale:
Bahnhofstraße 2a
95126 Schwarzenbach a.d. Saale

Feste Sprechzeiten:

Mittwoch 16.00 – 18.00 Uhr oder nach individueller Vereinbarung

Objektart	Stadthaus mit leerstehender Gewerbefläche im Erdgeschoss
Lage	Kirchenlamitz, zentrale Lage im Stadtkern
Beschreibung	Gepflegtes Stadthaus (Baujahr um ca. 1800) mit mehreren separaten Wohneinheiten sowie ehemaliger Gewerbeeinheit im Erdgeschoss, idyllischer Hinterhofgarten mit Nebengebäuden, großzügiger Flächenschnitt
Zustand	Punktuelle Teilsanierungen durchgeführt, insgesamt besteht Sanierungsbedarf, Öl-Zentralheizung; Energieausweis in Bearbeitung
Raumaufteilung	EG: Gewerbeeinheit mit verschiedenen Räumlichkeiten als Lager- und Bürofläche 1. OG: Großzügige Wohneinheit, im Bedarfsfall Raumschnitt für 2 separate Einheiten problemlos möglich 2. OG: 2 separierte Wohneinheiten, helle Zimmer Keller und Dachgeschoss als zusätzliche Lagerfläche vorhanden, 2 Balkone, Gartenfläche mit weiteren Nebengebäuden vorhanden, PKW Stellplätze im Haus integriert
Kaufpreis	VB
Sonstiges:	Aufgrund der Lage im förmlich festgelegten Sanierungsgebiet der Stadt Kirchenlamitz besteht bei Sanierungs- und Modernisierungsmaßnahmen i.S.d. § 7 Einkommensteuergesetz (EStG) die Möglichkeit der besonderen steuerlichen Abschreibung
Kontakt	09284 / 94 95 840



(Alle Informationen und Angaben ohne Gewähr! Für verbindliche Auskünfte wenden Sie sich bitte direkt an den jeweiligen Eigentümer. Für Richtigkeit, Vollständigkeit und Aktualität übernimmt die Stadt Kirchenlamitz keine Haftung. Die Eigentümer wurden auf die Energieausweispflicht nach §16a ENEV 2014 hingewiesen und werden ggfs. auf Nachfrage vorgelegt.)