



Bauen und Wohnen in Zell im Fichtelgebirge

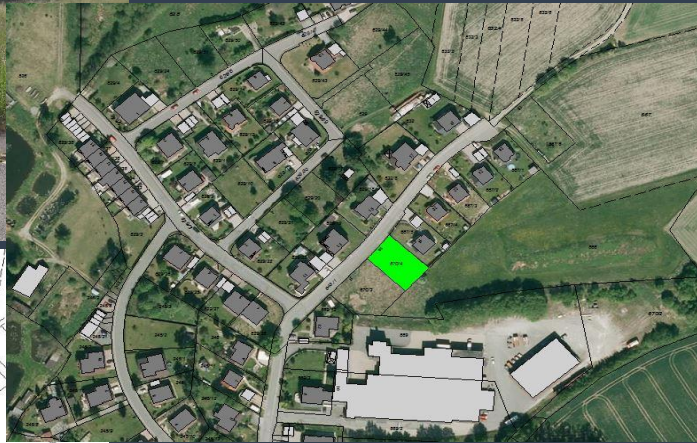
Freies Baugrundstück im Wohngebiet „Saalflur“



Flurstücksnummer: 670/4

Lage: Winholzstraße

Bebauung: Qualifizierender Bebauungsplan



Größe: 609 m²

Kosten: 18.270 €

→ Vergabe im Erbbaurecht möglich

Weitere Kosten: Notar- und Gerichtskosten, Grunderwerbssteuer

Beschreibung:

Das Grundstück liegt in einem Wohngebiet am Ortsrand. Mit rund 2000 Einwohnern und vorhandenen Versorgungsmöglichkeiten (Bäcker, Metzger) bietet Zell attraktive Wohnbedingungen. Die nächst größeren Städte Münchberg und Gefrees sind in jeweils ca. 10 Autominuten zu erreichen und stellen die Grundversorgung sicher. Die Autobahn A9 ist über die Anschlussstellen der beiden Städte ebenfalls gut zu erreichen. Über die Buslinie 6352 und das Anrufsammeltaxi ist Zell stündlich an die Stadt Münchberg angebunden. Einzigartig ist die Naturlage von Zell, direkt an Waldstein und Haidberg gelegen. Während auf ersterem die Sächsische Saale entspringt und mit den sagenumwobenen Felsformationen („Teufelstisch“) zahlreiche Geschichten verbunden sind, bietet der Haidberg mit seinem magnethaltigen Gestein eine weit und breit einmalige Besonderheit. Das sich momentan in der Renovierung befindliche Freibad bietet an heißen Sommertagen eine attraktive Abkühlung direkt vor der Haustür. Bauen und wohnen dort, wo andere Urlaub machen und das zu höchst attraktiven Grundstückspreisen. Nutzen Sie die Chance und sichern Sie sich jetzt einen Bauplatz in fantastischer Lage in der liebens- und lebenswerten Marktgemeinde Zell im Fichtelgebirge.

Bei Interesse:

Stadtumbaumanagement Nördliches Fichtelgebirge

stadtumbau@noerdliches-fichtelgebirge.de

09284/94 95 840

Bahnhofstraße 2a

95126 Schwarzenbach a.d. Saale