

Kirchenlamitz

Marktleuthen

Oberkotzau

Röslau

Schönwald

Schwarzenbach an der Saale

Sparneck

Weißensstadt



Einkaufs-
(ver)führer



Liebe Bürgerinnen, liebe Bürger!

Hier ist sie nun, die 2. Ausgabe unseres gemeinsamen Einkaufs(ver)führers. 28 Teilnehmer aus ganz unterschiedlichen Branchen haben sich bereiterklärt, bei dieser Ausgabe mitzumachen.

Sie halten mit dem Einkaufs(ver)führer eine bunte Mischung an „Schätzen“ des Nördlichen Fichtelgebirges in Händen. Bitte besuchen Sie den einen oder anderen Anbieter, nehmen Sie Dienstleistungen in Anspruch, lernen Sie Menschen hier bei uns in der Region kennen. Vielleicht fassen sie das viel zitierte Motto: „Fahr nicht fort, kauf hier vor Ort!“ etwas breiter auf und schauen sich auch Händler in den anderen Städten Märkten und Gemeinden an.

Mit Sicherheit stellen Sie bei einigen Anbietern fest: Das hab ich nicht gewusst, dass wir so etwas hier bei uns haben!

Wenn Sie gerne beim nächsten Mal mitmachen möchten, können Sie sich per Mail unter dokuplaum@tele2.de auf eine Warteliste setzen lassen. Wir hoffen, dass diese Broschüre immer umfangreicher wird, denn unsere Region hat viel zu bieten.



A handwritten signature in cursive script, appearing to read "Thomas Schwarz".

Vi.S.d.P.:

1. Bürgermeister
der Stadt Kirchenlamitz
Thomas Schwarz
Marktplatz 3
95158 Kirchenlamitz



Praxisgemeinschaft für Physiotherapie und Wellness

Das Physiotherapeuten-Team Udo Dumler und Sylvia Rasp blicken auf eine langjährige Berufserfahrung zurück und gehen mit einer ganzheitlichen Betrachtungsweise an den Patienten heran. Diese Philosophie gilt für das **klassische Therapieangebot** genauso wie für das **Wellnessangebot**. Hier darf man sich auf Entspannungs-, Aromaöl-, Ganzkörper-, Hot Stone-, Honig-, Schoko-, Kerzen- oder auf eine **Lomi-Lomi-Massagen** freuen. Letztere unterstützt die Entspannung, körperliche, seelische und geistige Reinigung und löst Blockaden auf körperlicher und seelischer Ebene. Auch Gesichtslymphdrainage, Qi Gong-Kurse, Fußreflexzonen- und Tuina-Therapie sind im Angebot. Tuina ist eine Kombination aus klassischen und speziellen Massagetechniken mit dem Ziel, Blockaden zu lösen, Schmerzen zu lindern und die Durchblutung zu fördern.

Therapieerweiterung: Craniosacrale Osteopathie; Progressive Muskelrelaxation nach Jacobson zur Gesundheitsprävention (Kursgebühr wird teilweise von den Krankenkassen zurück erstattet)

Service: Hausbesuche, Termine auch nach Feierabend.
Ebenerdige Räume und behindertengerechter Zugang.

Öffnungszeiten:

Mo-Fr 8.30-13.00 Uhr · Mo-Do 14.00-19.00 Uhr
Weitere Termine nach Vereinbarung.

Udo Dumler und Sylvia Rasp

Bei den Friedenseichen 14 · 95158 Kirchenlamitz
Telefon 0 92 85 / 82 46
www.physio-kirchenlamitz.de





ALPAKA. Die Exklusivfaser.

Die Zucht von Alpakas ist für Christian Zinner aus Marktleuthen mittlerweile zur großen Leidenschaft geworden. Die vor 4000 Jahren domestizierten Tiere sind intelligente, neugierige Herdentiere und strahlen eine wohltuende Ruhe aus. Ihre Heimat sind die Gebirgsregionen Südamerikas, besonders Peru und Chile. Aber auch in unseren Breitengraden fühlen sie sich sehr wohl. Nach der jährlichen Schur wird die Faser zu exklusiven Produkten verarbeitet, die zum Teil noch in reiner Handarbeit hergestellt werden. Das verarbeitete Vlies stammt auch überwiegend von der Alpaka-Herde aus Marktleuthen, manche Artikel sind auch aus Peru (Südamerika).

Alpakaprodukte zeichnen sich durch ein weiches und sehr angenehmes Tragegefühl aus, haben ausgezeichnete Thermoeigenschaften (Wärmeausgleich) und sind für Allergiker geeignet. Sie sind besonders Schmutz und Geruch abweisend, antibakteriell, geruchsneutral und sehr strapazierfähig.

Diese Produkte aus Alpakavlies werden im Ausstellungsraum in der Siemensstraße 1c in Marktleuthen (Industriegebiet) bei ZINNER InsektenSchutzGitter angeboten: Bettdecken in allen Größen (besonders geschätzt), Naturhaardecken, Socken, Sofa-Kissen, Steppwesten, Babyschlafsäcke (auf Bestellung), Saisonal: Mützen, Handschuhe; je nach Anfall auch Wolle.

Chiribaya-Alpakas · Christian Zinner
Siemensstraße 1c · 95168 Marktleuthen
Telefon 0 92 85 / 91 38 77
info@chiribaya-alpakas.de
www.chiribaya-alpakas.de





Christine Gräf – Maßschneiderei „Chic und Groß“

Die Maßschneiderin Christine Gräf ist Meisterin und Direktrice für Damenoberbekleidung. Individuell geht sie auf Kundenwünsche ein und nimmt sich ganz besonders Zeit bei der Stoffauswahl. Maßgefertigt wird alles, was zu Damenoberbekleidung gehört, auch Trachten und Dirndl.

Wenn ein Kleidungsstück nicht mehr auf den Leib geschneidert ist oder der Zahn der Zeit die Körpermaße geändert hat, so weiß man auch Änderungen gut in Christine Gräfs Händen aufgehoben.

Änderungen aller Art:

Druck- und Jeansknöpfe, Reißverschlüsse erneuern,
Kürzen von Jeans mit Originalsaum,
Nähen von Dekoartikeln, Gardinen, Hüte und Mützen.

Öffnungszeiten:

Di u. Do 10.00-16.00 Uhr · Mi u. Fr 10.00-14.00 Uhr und
nach Vereinbarung.

Christine Gräf

Angergasse 5
95168 Marktleuthen
Telefon 0 92 85 / 968 99 86

CHIC & GROSS
Maßmode für Damen





Fotos: Nina Krestan

Krestationen: Individuelle Pralinen und Schokoladen Partyservice

Das ganz persönliche Geschenke zu finden ist schwer – Nina Krestan bietet etwas ganz Besonderes: Sie fertigt individuelle Pralinen, Schokoladentafeln oder Figuren zu besonderen Anlässen oder auch zum eigenen Genuss. „Geben Sie mir zwei Tage Zeit und ich kreiere nach Ihren Wünschen ein Produkt!“ – Das kann eine Praline mit Thymian-, Feige-Senf-, Grüntee mit Zitronengras oder – für „Leckermäuler“, die das besondere lieben – eine Praline mit Schmelzkäse-Orangefüllung sein. Motivtorten sind der Renner: Damenschuh, Dachrinne oder Baggerschaufel in Marzipan oder Zucker – hier gibt es ausgefallene Torten für jedes Familien- oder Firmenjubiläum, die Nina Krestan direkt an Ort und Stelle liefert.

Partyservice:

Von herzhaft bis süß ist bei der Ausgestaltung von Feiern alles dabei. Besonders beliebt sind die feinen Windbeutelfüllungen: Birne-küsst-Gorgonzola, Frischkäse-Bärlauchpesto

Öffnungszeiten:

Mo-Sa 10.00-13.00 Uhr · Di 14.00-18.00 Uhr

Bäcker und Konditormeisterin

Nina Krestan

Am Rathaus 5

95145 Oberkotzau

Telefon 0160 / 964 565 04

www.krestationen.de

KRESTATIONEN



Siebenstern – Senf und mehr

Mit einem gesunden Mix aus Innovation und Tradition verarbeitet das Unternehmen seit 100 Jahren erntefrische Rohstoffe. Deshalb steht die Marke Siebenstern für qualitativ hochwertige, frisch-würzige Produkte und gehört heute zu den bekanntesten und beliebtesten Marken in Nordbayern. Vom Bunten Allerlei bis Gurkentöpferl gilt: „Der Aufguss macht den Unterschied“.

„Unsere Senfkreationen vom Traditionsrezept – unverändert seit 1927 – bis hin zur modernen Grillsaucen, Premium-Senf-Cuvees, Marinaden, Dips sowie unser Ketchup bieten für jeden Hobby- oder Profi-Koch die richtige Vielfalt.“ Das verspricht Ingo Merbach, Urenkel des Firmengründers, der in der vierten Generation erfolgreich die Firma Siebenstern führt.

Unbedingt probieren muss man die Senf Kreationen, welche exklusiv im **Werksverkauf** erhältlich sind: Fränkischer Kren Senf, Western Honey Senf, Honig-Dill-Senf, Bärlauch Senf, Chili Senf, Piri-Piri-Sauce, Orangen- und Biersenf.

Die Siebenstern-Produkte findet man bei ausgesuchten Einzelhändlern und Supermärkten in den Regalen, aber auch der Werksverkauf lädt mit seinem umfangreichen Sortiment und Sonderposten zu einem Besuch nach Oberkotzau ein. Alle Informationen auch unter: www.siebenstern.de

Öffnungszeiten Werksverkauf:

Mo-Do 7.15-12.00 Uhr u. 13.00-16.00 Uhr · Fr 7.15-14.00 Uhr

Jackstädt GmbH & Co. KG

Senf- und Konservenfabrik
Porschnitzweg 2 · 95145 Oberkotzau
Telefon 0 92 86 / 95 20 - 0





Textil Bauer

Bei Textil Bauer in Röslau finden Sie ein breites Sortiment rund um Wolle und Textilien:

Hier steht für Sie ständig eine große Farbauswahl an Wolle verschiedener Markenhersteller zur Verfügung.

Die passenden Utensilien wie Strick- und Häkelnadeln sind selbstverständlich auch vorrätig.

Kurzwaren, Pullover, Strickjacken, T-Shirts, Nacht- und Unterwäsche, Socken, Feinstrumpfhosen und Schals komplettieren das Textilsortiment.

Schauen Sie doch einfach vorbei, beim „Bauern-Schneider“, dem Traditionsgeschäft für Wolle und Textilien mitten in Röslau.

Hier wird Beratung noch groß geschrieben.

Besonderes:

myboshi – Wolle und fertige Mützen

Vereins- und Firmenkleidung verschiedener Hersteller

Reinigungsannahmestelle

Öffnungszeiten:

Mo-Sa 8.00-12.30 Uhr

Mo, Di, Do, Fr 14.00-18.00 Uhr

Inhaber:

Thorsten Strahberger

Hauptstr. 24

95195 Röslau

Telefon 0 92 38 / 16 47





Bäckerei Küspert: Hier läuft wirklich nichts vom Band, alles ist aus Meisterhand.

Dafür steht die traditionsreiche Bäckerei und Konditorei Küspert in Röslau seit mehr als 100 Jahren. Nur die besten Zutaten – wie Butter – geben den besonderen Geschmack. Zum Familienstück auf der Luisenburg „Eine Woche voller Samstage“ haben wir erneut besondere Gebäcke für unsere Kunden kreiert.

Pralinen:

Geistesfreuden aus dem Fichtelgebirge mit Jean Paul-, Sechshämter-, Königin Luise- und Luisenburg-Pralinen

Bei uns auch: Foto- und Hochzeitstorten, Kommunion- und Konfirmationskuchen, ihre eigenen individuellen Pralinen in Kleinserie z.B. als „Dankeschön“

Spezialitäten, die sie unbedingt probieren sollten:

Bienenstich (mit selbst gekochtem Pudding), Käsekuchen (mit dicker Füllung und dünnem Boden), Mohnkuchen (Füllung selbst gekocht nach schlesischer Art), Butter Streuselkuchen (natürlich mit „guter“ Butter), Krapfen (in Butterschmalz gebadet)

Öffnungszeiten:

Mo-Fr 5.30-18.00 Uhr · Sa 5.30-12.00 Uhr

Küspert · Bäckerei & Konditorei

Hauptstraße 14 · 95195 Röslau

Telefon 0 92 38 / 273

Filiale in Wunsiedel neben dem Rathaus

www.kuespert.de





Porzellan der Top-Gastronomie im Werksverkauf

ProfiTable ist das preisgünstige Outlet des Weltmarktführers für Profi-Porzellan, der BHS tabletop AG. ProfiTable bietet deutsches Markenporzellan der Marken Bauscher, Tafelstern und Schönwald, das in der Top-Gastronomie der Welt seinen Einsatz findet.

Das hochwertige Porzellan zeichnet sich nicht nur durch schönes Design aus, es besticht auch durch Qualitätsmerkmale, die sich im strapaziösen Gastronomie-Alltag bewährt haben. Im Werksverkauf Schönwald ist es möglich, das Porzellan, das sonst nur den Profis vorbehalten ist, auch als Privatperson zu kaufen – und das zu kleinen Preisen. Außerdem erwarten Sie viele Accessoires und Inspirationen aus aktuellen Trends der Tischkultur: Trinkgläser, Bestecke und Tischwäsche.

Zu den überzeugten und langjährigen Kunden der BHS tabletop AG zählen z. B. Bayerischer Hof München, Vier Jahreszeiten Hamburg, Traube Tonbach, Hilton, Kempinski, Caesars Palace Las Vegas, Burj al Arab Dubai, Audi, BMW, Mercedes, Porsche, Aida Cruises, Luftansa und viele mehr.

Öffnungszeiten:

Mo-Fr 9.00-18.00 Uhr · Sa 9.00-13.00 Uhr

Werksverkauf Schönwald

Rehauer Straße 44-54

95173 Schönwald

Telefon 0 92 87 / 56 23 45

Telefax 0 92 87 / 56 22 04

www.profitable.de

profitable.schoenwald@bhs-tabletop.de





Schönwalder Bilderkiste

Es gibt viele schöne Orte wie Schloss Sophienreuth in der Umgebung von Schönwald, die sich als Kulisse für Hochzeits-, Kommunion-, Konfirmations-Fotos eignen.

Fotografin Nadja Aschenbrenner begleitet auf Wunsch durchs ganze Leben und macht Fotos von den schönsten Momenten: Von „Mamas Kugelbauch“ oder vom neugeborenen Baby, vom vierbeinigen Liebling, oder vom Schulanfang – in gewohnter Umgebung daheim oder an besonderen Orten.

Passbilder oder Portraits gibt es bereits ab 6,50 Euro.

Die Fotos werden am PC nachbearbeitet und können auch als Collage oder mit Text gestaltet werden.

Weitere Locations:

Goldberg, Grafenmühlweiher oder Porzellanikon, Selb; Burg Hohenberg, Kurpark Weißenstadt etc.

Besonderheiten:

Ausgefallene Bewerbungsfotos

„Trau dich!“

Otto-Shop

Öffnungszeiten:

Di-Do 14.00-17.30 Uhr

Weitere Termine auf Anfrage

Fotografin Nadja Aschenbrenner

Bahnhofstr. 12

95173 Schönwald

Telefon 0151 269 102 26 – nur nachmittags



Christas Wollstube Schönwald

In Schönwald gibt es noch das, was früher eine Selbstverständlichkeit in jedem Ort war – ein Handarbeitsgeschäft, nicht nur mit aktueller Wolle (my boshi), Sockenwolle, Häkel – und Stickgarn, sondern auch mit Bändern, Nadeln und gut sortierten Kurzwaren von Knöpfen und Häkchen bis hin zu Reißverschlüssen.

Auch Anleitungen findet man hier und immer einen Ratschlag, wenn es mal nicht weitergehen will, denn Christa Griesbach ist vom Fach: Sie strickt, stickt oder häkelt auch auf Bestellung – gern gekauft werden z.B. bestickte Handtücher zur Konfirmation oder zur Hochzeit.

Besonderes:

Viele kleine Geschenke wie Deckchen, Läufer oder Duftsäckchen; fertige Socken, Jacken, Pullover, Häkel-Gardinen vor Ort kaufen oder nach Wunsch bestellen.

Öffnungszeiten:

Mo-Fr 14.00-18.00 Uhr · Sa 8.30-12.00 Uhr

Wollstube Schönwald

Christa Griesbach
Hauptstraße 22
95173 Schönwald
Telefon 0 92 87 / 5 82 93





Polsterei Kreuzer – Aus Alt mach Neu!

Wer sich nicht von lieb gewonnenen Polstermöbeln trennen kann, weil sie „treue Begleiter“ waren, darf sich freuen, denn die Polsterei Kreuzer verleiht diesen „Schätzen“ neuen Glanz – ganz nach Kundenwunsch in Stoff und Leder. Zudem entstehen im 1000 m² großen Familienbetrieb Maßanfertigungen, behindertengerechte Möbel, individuelle Innenausstattungen für Autos, Schaltknüppeleinfassungen oder Sitzbänke für Motorräder. Die Möbel werden kostenlos abgeholt und wieder geliefert.

Service: Seiten-Airbag cover workstation

Wunsch-Sitzbezüge und Reparaturen bei integriertem Airbag sind kein Problem, weil Polsterei Kreuzer sie in Erstausrüsterqualität fertigt. Bei einem Crash muss der Airbag im Auto im Sekundenbruchteil explodieren. Die Naht in der Rückenlehne wird als Sollbruchstelle zum Zerreißen gebracht und der Airbag geht auf. „Wir arbeiten an unserem Spezial-Näharbeitsplatz mit der gleichen Technologie und Verfahrensweise wie Hersteller und Erstausrüster- auf einem Barcode Label werden alle Daten ausgedruckt und in den Bezug eingenaht: Dokumentiert und zuverlässig ausgeführt: Alles für Ihre Sicherheit!“

Weitere Infos unter: www.polsterei-kreuzer.de

Öffnungszeiten:

Mo-Fr 8.00-17.00 Uhr · Individuelle Termine bei telefonischer Absprache möglich, auch nach Feierabend.

Polsterei Kreuzer

Böttgerstraße 25 · 95173 Schönwald
Telefon 0 92 87 / 95 41 00





annablume: Designerdecken mit Charme

Aus edlen, kunsthandwerklich gefertigten Tücherdrucken entwickelte die Schwarzenbacher Designerin Christine Hofmann dekorative Wohn- und Freizeitdecken mit variantenreichem Farbkonzept in 12 natürlich-erdigen oder leuchtend-fröhlichen Farben. Die Standardmaße sind nach den Idealmaßen des Feng Shui im Sinne positiver Energieeinflüsse harmonisch abgestimmt. Der Oberstoff – HIGH TEC COTTON oder 100% reiner Baumwolle – ist vorgewaschen und **absolut frei von Schadstoffen. Traumhaft weich** wird die Decke durch ihr Innenleben aus Dacron-Watte – hervorragend **wärmeisolierend** und dabei **federleicht**. Die warme Seite besteht aus einem kuschelweichen Polyester-Fleece, das absolut keine Feuchtigkeit aufnimmt und sofort für ein angenehmes Wärmeempfinden auf der Haut sorgt.

Einsatzmöglichkeiten und Service:

Schmückender Sesselüberwurf, strapazierfähiges Reise-Plaid, warmes Liegestuhlpolster oder edle Tagesdecke. Als Einzelstück oder in Großserie können die Decken mit Schriftzügen oder Firmen-Logo komplett nach Wunsch des Kunden produziert werden.

Öffnungszeiten:

Mo-Fr 8.00-16.30 Uhr oder nach telefonischer Terminvereinbarung

Diplom-Designerin Christine Hofmann

hofmann druck + design

Industriestraße 7

95126 Schwarzenbach a. d. Saale

Telefon 0 92 84 / 67 11

hofmann
druck + design

shirteria.de


anna blume
textilmanufaktur



Markt der Generationen

Dieser Markt – gestaltet in Glas und Holz und eingebettet ins Grüne – ist etwas Besonderes, im Eingangsbereich hängt eine große Schwarz-Weiß-Aufnahme von Schwarzenbach a. d. Saale: ein deutliches Bekenntnis zum Standort. Die Gestaltung des Marktes mit seinen breiten Gängen und niedrigen Regalen vermittelt den Eindruck eines Wochenmarktes. Das gemütliche Café mit Spezialitäten der Bäckerei Brunner lädt zum Verweilen auf der Terrasse oder im Innenbereich ein. Auf etwa 1200 m² Verkaufsfläche findet man hier ein umfangreiches Warenangebot von der gut sortierten Weinabteilung bis hin regionalen Erzeugnissen und Bioprodukten. Obst aus aller Welt und aus der Region wird kundenfreundlich im Tageslichtbereich präsentiert. Gemüse, Fleisch- und Wurstwaren, Käse-Schmankerl, Brot und Feingebäck sowie Fischspezialitäten erwarten den Kunden in großer Auswahl und das täglich frisch! Inhaber Ugur Cankurt und sein freundliches Verkaufsteam freuen sich täglich darauf, Stamm- und Neukunden im Markt der Generationen begrüßen zu dürfen.

Service:

Serviceknöpfe, Lupen, Lieferservice, Getränke auf Kommission, Aktionen für Kinder, Schaukasten

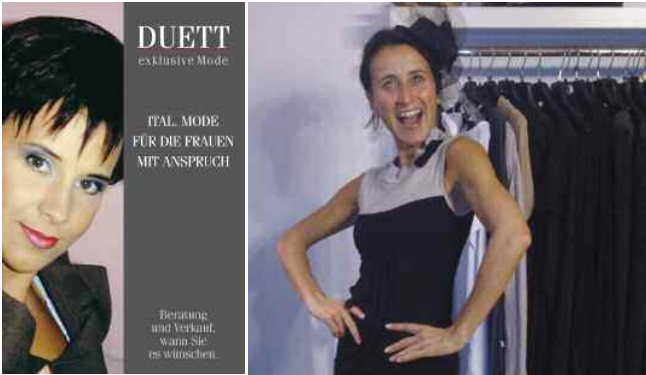
Öffnungszeiten:

Mo-Sa 7.00-20.00 Uhr

EDEKA Cankurt

Kirchenlamitzer Str. 8
95126 Schwarzenbach
Telefon 0 92 84 / 80 08 29





Duett – italienische Mode für die Frau mit Anspruch

Ella Severin zog vor 5 Jahren von Ingostadt nach Schwarzenbach – sie betrieb dort eine Italienische Modeboutique. Nun hat sie einen gut bestückten und sehr behaglichen Verkaufsraum in der Hofer Straße. Sie fährt viermal im Jahr nach Italien und wählt ganz bewusst „das Besondere“ mit den Wünschen Ihrer Stammkunden im Hinterkopf. Auch Neukundinnen werden bei wunderschönen Dessous, Kleidern, Oberteilen, Jacken, Schuhen, Taschen und Accessoires in Schwarzenbach fündig. Etwas ganz Besonderes sind die italienischen Schuhe, die dann gleich das ausgewählte Outfit komplettieren. Ella Severin nimmt sich Zeit, individuell und persönlich zu beraten, egal ob um 10 in der fñh oder um 20 Uhr abends – bei einem Cappuccino oder einem Glas Wein in entspannter Atmosphäre.

Hier lässt sich das Problem „Ich hab nichts anzuziehen!“ ganz einfach und komplett von Schuh bis zum passenden Schmuck lösen, Unterwäsche inklusive! – Ein Anruf genügt.

Service:

Individuelle Beratung in familiärer Atmosphäre

Duett

Elisabeth Severin

Hofer Straße 9

95126 Schwarzenbach/S.

Telefon 0 92 84 / 80 07 76

Mobil 0179 / 316 07 44



Cornelia Kampfmeier und Gisela Gross – Ihr Dekoteam bei FARBEN GROSS

Schönes und Ausgefallenes – fast zu schade zum Verschenken – findet man bei Cornelia Kampfmeier und Gisela Gross. Beide fahren zweimal im Jahr auf Messen, um für Ihre Kunden DAS BESONDERE auszusuchen. Regelmäßige Events wie Schmuck-Parties oder der „Weihnachtszauber“ im stimmungsvoll geschmückten Ladengeschäft, laden bei einem Gläschen Frankenwein oder Apfelglühwein zum Verweilen ein.

Dekoaccessoires, Dänische Kerzen von Maria Buytaert (mit RAL-Gütesiegel), hochwertige Tücher, Schmuck von GUBO und Sence, Copenhagen; Frankenweine und Frankensecco.

Weinausschank:

Frühjahrsmarkt, Kärwa

Service:

Weine als Firmenpräsent oder zu besonderen Anlässen versandfertig verpackt und verschickt.

Öffnungszeiten:

Mo-Fr 8.30-12.00 Uhr und 14.30-17.30 Uhr;
Mittwochnachmittag und Samstag geschlossen

FARBEN-GROSS

Schützenstraße 1
95126 Schwarzenbach a. d. S.
Telefon 0 92 84 / 77 33





Bäckerei Fiedler – „Stölla“ zum Schwärmen

Ganz handwerklich hergestellt und auf der Steinplatte gebacken sind die „Stella vom Fiedler“ (hochdeutsch: „geschlitzte Brötchen“) – manch einer fährt am Samstag viele Kilometer, um seinen Frühstückstisch mit diesem feinknusprigen Genuss zu krönen. Meister Daniel Saar hält nichts von Backmitteln und arbeitet bei seinen 20 Sorten Brot und den verschiedenen Semmeln am liebsten ohne chemische Zusätze. Bei den original französischen Baguettes wird der Teig nur mit Hefe, Sauerteig und Salz über Nacht geführt.

Torten und süße Teile: Eclairs, Marzipankartoffel, Sahnerolle, Tropicana-Sahne, Südseezaubertorte (Pfersich-Kokos), Champagner-Sahne, Kurschattentorte, Malakowtorte

Unbedingt probieren: Nougat- und Mandelhörnchen, kleine Eierlörkuchen (auch als Konfirmationsgeschenk), Mandelhörnchen und den Frankenlaib aus selbst geführtem Sauerteig. „Ewig gut!“, sagt der Chef.

Besonderheit: Stehcafé und Kaffee „to go“; Giegold-Produkte, Forellensalat von Matthias Puchtler aus Friedmannsdorf und Wurst im Glas Fam. Barthold; Mo und Fr: Dinkelbrot; Do: Südtiroler Brot

Öffnungszeiten:

Mo-Fr 6.00-13.00 Uhr und 14.00-18.00 Uhr

Sa 6.00-12.30 Uhr

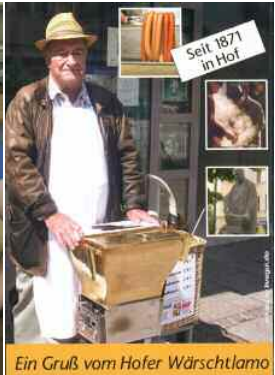
Bäckerei Fiedler

Rehauer Straße 7

95126 Schwarzenbach a. d. S.

Telefon 0 92 84 / 356





Tradition im Hofer Umland – Wärschtlakasten

Die Schwarzenbacher Firma Hein Haustechnik stellt in Ihrer Werkstatt die original Holzkohle beheizten Hofer „Wärschtlakästen“ aus Messing her. Das ist wichtig für den hauptamtlichen „Wärschtlamo“, aber auch eine schöne Sache für den privaten Gebrauch. Der Wärschtlakasten wird aus Messingblech handgefertigt und innen lebensmittelecht verzinkt. Im Kasteninnern liegt ein beidseitig ebenfalls verzinkter, gelochter Rost, der ein Auslaugen der Würste verhindert. Seitlich befindet sich ein abnehmbares Senfgefäß, welches ebenfalls aus verzinntem Messingblech gefertigt ist.

Fassungsvermögen (je nach Größe der Würste): ca. 40-50 Paar.

Im Lieferumfang enthalten ist ein verstellbarer, abnehmbarer Tragriemen aus Leder. Zusätzliche Ausrüstung mit Elektro-Heizeinsatz ist möglich.

Hein-Haustechnik bietet neben Dienstleistungen auf dem Sektor Elektro-Sanitär- Heizung auch individuelles Kunsthandwerk aus Metall; Schlüsseldienst/Nachschlüssel.

Unsere Stärken:

Einzelanfertigungen, Tradition bewahren, Aktiv für die Region.

Besonderheit: Museumswerkstatt

Sie erreichen uns:

Mo-Fr 7.00-18.00 Uhr

Sa nach Vereinbarung

Hein Haustechnik

Münchberger Str. 9-13

95126 Schwarzenbach a. d. S.

Telefon 0 92 84 / 297





Porzellan-Design Hösch – Ganz individuell

Oft ist guter Rat teuer, wenn man ein individuelles Geschenk für einen ganz besonderen Menschen oder für einen ganz besonderen Tag sucht. Marion Hösch hat sich auf die Porzellangestaltung spezialisiert und schmückt mit entzückenden Motiven Kinderschirr vom Kakaobecher bis zur Müllschale mit klassischem oder modernem Design ganz unterschiedliche Porzellanobjekte. Auch individuelle Wünsche können umgesetzt werden.

Vereinbaren Sie doch einen Termin in Ihrer Werkstatt.

Dort finden Sie: Kindergedecke mit Namen, Geburtsteller, Taufgeschenke: Kerzenteller, Gedecke, Vasen für Geburtstage, Silberne, Goldene und Diamantene Hochzeiten, Teelichter für verschiedene Anlässe: Konfirmation, Kommunion, Runder Geburtstag, Kaffeetöpfe von 0,2 bis 1 l Fassungsvermögen, Bierkrüge mit Zinndeckel, Schnapskrügerl.

Interessant für Firmen:

Werbekaffeetöpfe, Jubiläumsteller und -krüge

Jetzt schon an Weihnachten denken:

Plätzchendosen, Weihnachtsglocken, Teelichter

Sie finden Marion Hösch auch auf **Weihnachtsmärkten:**

1. Advent – Schwarzenbach; 3. Advent – Weißenstadt

Porzellan-Design Hösch

Martinlamitzer Str. 54

95126 Schwarzenbach a. d. Saale

Telefon 0 92 84 / 46 12





Landfuxx – der Landmarkt in Ihrer Nähe

Baumärkte gibt es in größeren Städten so einige, schön ist es aber, wenn die Wege zum gewünschten Produkt kurz sein können und der Service auch noch stimmt.

Der Landfuxx-Markt in Schwarzenbach bietet:

Großes Sortiment an Tiernahrung – von der Maus bis zum Pferd
 Futterbar mit über 30 günstigen Futtersorten zum selbst abwiegen
 Tierzubehör – vom Kanarienvogel bis zur Milchkuh; Große Reit-
 sportabteilung; Gartenbedarf: Dünger, Torf, Erden, Sämereien,
 Pflanzen, Gartengeräte, Töpfe und Deko; Heim- und Handwerker-
 bedarf: Schrauben, Dübel, Nägel, Werkzeuge, Holz und Farben
 (gerne nach Ihren Wünschen gemischt); Sanitär- und Elektroartikel;
 Arbeitskleidung und Haushaltswaren; Brennstoffe: Holz- und
 Braunkohlebriketts, Holzpellets, Kamin- und Anzündholz, Fla-
 schengas; Spielzeug der Marken Schleich, Bruder, Siku, Lego und
 Playmobil; Zur Weihnachtszeit: Weihnachtsdeko, Lichterketten und
 Christbaumverkauf

Service: Wir haben Zeit für unsere Kunden und liefern Ihnen
 ihren Einkauf auf Wunsch gerne nach Hause. Gut erreichbar im
 Gewerbegebiet Nord.

Öffnungszeiten:

Mo-Fr 9.00-18.00 Uhr · Sa 8.00-13.00 Uhr

Landfuxx Hoffmann GmbH & Co. KG

Industriestr. 9 · 95126 Schwarzenbach a. d. S.

Telefon 0 92 84 / 94 93 13 0

Besuchen Sie uns im Internet: www.landfuxx-hoffmann.de





Bettengalerie Schwab – schöner schlafen

Unsere Spezialität sind Daunendecken mit ökologischer Daunenfüllung. Sie sind ein eigenständiges Produkt der Bettengalerie, das noch in aufwändiger Handarbeit hergestellt wird. Die Federn stammen von Biohöfen aus der Region und werden von uns selbst veredelt. Wir verwenden sie für Decken und Kissen – individuelle Maße sind möglich – auch die zugehörigen Bezüge findet man bei uns. Alle Arten von Decken von Schafwolle bis Kaschmir. Kissen, manchmal ein Problem – wer auf „nichts“ schlafen kann, wird hier bei uns mit Körnerkissen fündig. Matratzenauflagen, Lattenroste (schadstofffrei – nicht geklebt, sondern gedübelt), Marken- und Kinderbettwäsche in großer Auswahl und in verschiedenen Qualitäten, Handtücher, Badematten, Hängematten.

Besonderes:

Decken und Füllung werden getrennt gewaschen.

Decke inkl. Inlett 24,30 Euro, Kissen 11,10 Euro.

Leinenbettwäsche

Service:

Altmatratzen werden beim Kauf einer neuen Matratze entsorgt.

„Probeschlafen“ (Matratzen und Kissen)

Bettengalerie Schwab

Toni Jahrsdörfer

Georgstraße 7

95126 Schwarzenbach a. d. S.

Telefon 0 92 84 / 12 42

www.bettengalerie-schwab.de





Waldsteinapotheke – Wohlfühl- und Dienstleistungsapotheke

Ihre Gesundheit liegt uns am Herzen! Apotheker Bernard Michaelis und sein Team versprechen: „Wir nehmen uns Zeit für Sie! Sie erhalten bei uns Antworten auf Fragen rund um Ihre Gesundheit. Wählen Sie 0 92 51-18 80 oder 18 92 für eine schnelle und kompetente Auskunft per Telefon, oder info@waldsteinapotheke.de per Mail.“ Die Waldsteinapotheke ist iso-zertifiziert.

Produkte neben dem Standardsortiment:

Nahrungsergänzungsmittel, z. B. orthomol; Homöopathie, Bachblüten, Weihrauch, Wassersteine, Fachbücher Homöopathie, Gewürze, Schüssler-Salze, L'ERBOLARIO Duftlinie und Avène Pflegekosmetik

Service:

Lieferservice, Rezeptbestellung online www.waldstein-apotheke.de; Kundenkarte mit vielen Vorteilen wie z.B. die effektive Beratung über die Verträglichkeit Ihrer Medikamente und Kostenaufstellung für die Krankenkassen.

Öffnungszeiten:

Mo-Fr 8.30-12.30 Uhr u. 14.30-18.00 Uhr · Sa 8.30-12.00 Uhr
Mittwochnachmittag geschlossen

Waldsteinapotheke Bernard Michaelis

Marktplatz 1
95234 Sparneck
Telefon 0 92 51 / 18 80





FengShui RaumDesign

Ob Wohnraum, Garten oder Büro: Karina Lotz bringt mit FengShui RaumDesign mehr Wohlbefinden und Harmonie in Häuser, Wohnungen oder Grünbereiche. Mit individuellen Gestaltungsvorschlägen setzt sie die Ideen des Fengshui auch hier im „Abendland“ des Fichtelgebirges und darüber hinaus um. Feng Shui heißt wörtlich übersetzt „Wind und Wasser“ und ist eine Jahrtausende alte chinesische Lehre der Naturbeobachtungen und Gesetzmäßigkeiten. Mit Feng Shui werden Lebensräume verändert, um ein harmonisches Leben in jedem Umfeld zu gewährleisten – das kann vom kleinen Bereich bis hin zur Stadtplanung oder zur Altbausanierung gehen.

Karina Lotz: „Ältere Immobilien sind oft Bestandteil umliegender Bebauung und somit Teil eines Ganzen. Ziel ist es, sie den heutigen Bedürfnissen und Standards anzupassen ohne ihren Zeitgeist zu verändern.“

Lassen Sie sich einfach überraschen und nehmen Sie Kontakt auf .

FengShui RaumDesign

Karina Lotz
 Buchenweg 8
 95234 Sparneck
www.fengshui-raumdesign.de
webmaster@fengshui-raumdesign.de
 Telefon 0 92 51 / 43 67 02
 Mobil 0178 / 493 22 36





Praxis für Prävention, Pädagogik & Therapie Karin Schmutzler – Heilpraktikerin für Psychotherapie

Meine Angebote richten sich an Kinder, Jugendliche und Erwachsene, deren Umgang mit Stress, Krankheit, Unsicherheit, Aggression oder Konflikt – zudem Veränderung braucht. An Menschen aller Altersgruppen, die etwas zu den Themen Entspannung, Selbstwertstärkung, Selbstverteidigung- und behauptung, psychosomatische Problematik, Trauer oder Burnout für sich tun wollen.

Spezialisiert bin ich auf Methoden der Tanz-, Entspannungs- u. Ausdruckstherapie und der Körperpsychotherapie – heilsame Gespräche inklusive. Ich zeige effektive Wege, die zu einem kreativen und lebendigen Umgang mit Stress führen, psychische Widerstandskraft fördern, sowie Vitalität, Lebensfreude und Selbstbewusstsein steigern. All das nimmt direkt Einfluss auf eine gesunde, kraftvolle und harmonische Verbindung von Körper, Psyche, Emotion und Seele.

Angebote: Körperenergetisch-therapeutische Einzelarbeit und Gruppen, beruflich orientiertes Coaching und von der Krankenkasse anerkannte Kurse im Bereich Entspannung (Autogenes Training, Progressive Muskelrelaxation nach Jacobson)

Betriebliche Gesundheitsförderung bei Firmen, Schulen und Kitas; Erfrischende In-House-Seminare und Fortbildungen; Kinderkurse und Projekte; Kursleiterausbildungen für Autogenes Training; Praxisraum in Sparneck, Talstraße 10.

Kontaktadresse:

Karin Schmutzler
Talstraße 10 · 95234 Sparneck
Telefon 0 92 51 / 12 13
www.praxis-karin-schmutzler.de





Matthäus – Optik, Hörsysteme, Uhren und Schmuck

Nicht sehen können, trennt von den Dingen, nicht Hören können von den Menschen. (Immanuel Kant)

Die Hörgeräteakustik- und Optikermeisterin Katrin Matthäus führt in der fünften Generation der Uhrmacher- und Optikerfamilie Matthäus ihr Ladengeschäft im Zentrum von Weißenstadt.

Hörsysteme: Individuelle Beratung, 2 Wochen kostenloses Probetragen; Nachbetreuung, kostenloser Hörtest, Zubehör.

Marken: Oticon, Siemens, Phonak, AudioService

Optik: Individuelle Beratung auch für Kleinkinder und Babies, kostenloser Sehtest, Marken: u. a. Rodenstock, Flair und Visibilia mit Tom Taylor und s. Oliver.

Uhren: Armbanduhren Marken: s. Oliver, Fossil, Citizen, Boccia, Festina; Wecker, Taschenuhren, Wanduhren, Tischuhren, Kurzzeitmesser; Reparaturservice für Armbanduhren, Kuckucksuhren, Stand- und Wanduhren, Batterie- und Bandwechsel, Gravuren.

Schmuck aus Silber, Gold, Edelstahl, Titan, Edelsteinen, Bernstein, Perlen; Trauringe, Partnerringe – Gravur in eigener Werkstatt; Reparaturen und Änderungen.

Öffnungszeiten: Mo-Fr 8.00-12.30 Uhr u. 14.00-18.00 Uhr
Sa 8.00-12.00 Uhr · Mittwochnachmittag geschlossen

Katrin Matthäus

Kirchenlamitzer Straße 20

95163 Weißenstadt

Telefon 0 92 53 / 431

www.matthaeus-weissenstadt.de

MATTHÄUS

Augenoptik- und Hörgeräteakustikmeisterin

UHREN OPTIK SCHMUCK HÖRSYSTEME

Gönnen Sie sich etwas Besonderes



PEMA: Lust auf Vollkorn – entdecken und erleben

PEMA bietet mit seinem Concept Store in unmittelbarer Nähe zur Produktion einen Treffpunkt für Genießer. Hier wird Vollkorn mit allen Sinnen erlebbar gemacht. In edlem Ambiente, mit viel dunklem Holz und Goldtönen schmeckt die Tasse Espresso ebenso wie die kreativ zubereiteten Gaumenfreuden in herzhaft und süß.

Verschiedene Brotsorten PEMA-Roggenvollkornbrot, Leupoldt Lebkuchen (saisonal), Leupoldt Soßenkuchen, naturreine Säfte, Kakao-spezialitäten von Becks cocoa, Süßes von Locker, Marmeladen, hochwertige erlesene Tees und illy Kaffeespezialitäten.

Geschenkideen in edlen Boxen runden das Sortiment ab. Die ausgewählten Köstlichkeiten der angrenzenden Pralinenboutique LA VILLE BLANCHE betören anspruchsvolle Gaumen.

Service: Im PEMA Concept Store kann man viel erleben. Für Gruppen werden unterschiedliche Veranstaltungen angeboten: Einen Besuch kann man hervorragend mit einem Besuch des Kleinen Museums – Kultur auf der Peunt verbinden. (nach Voranmeldung)

Öffnungszeiten:

Mo-Fr 10.00-17.00 Uhr · Sa 10.00-13.00 Uhr

In der Vorweihnachtszeit verlängerte Öffnungszeiten.

PEMA Concept Store

Goethestraße 23

95163 Weißensstadt

Telefon 0 92 53 / 89 54

www.lustaufvollkorn.de

info@lustaufvollkorn.de



Lust auf Vollkorn
SCHMECKEN · GENIEßEN · ERLEBEN



Holzofenbrot – Café Spektakel

Freitag ist Backtag bei Marina Benker – der eigene Holz-Backofen wird in der Früh mit Holz gefeuert, dann werden die Brote eingeschossen, danach die leckeren Kuchen und dann das Gebäck. Wie in alter Zeit werden die Backwaren nach eigenen Rezepten und mit eigenem Sauerteig in Abhängigkeit von der stetig sinkenden Temperatur gebacken. Haselnuss-, Walnuss-, Dinkel-, Roggen-, Weiß-, Oliven- und Körnerbrot sowie Semmeln. Mit Käse, Schinken, Salami gefüllte Brotrollen (Sauerteig). Streusel, Käse, Kokos-, Obstblechkuchen. Jeden Freitag kann man sich aufs Neue überraschen lassen – wer lieber auf Gewohntes setzt, kann auch vorbestellen. Im Cafe gibt`s selbst gemachte Torten (Sonntag) und Brotzeiten mit frischen Bauernbrot sowie leckeren Brotaufstrichen: Tomate, Hühnchen, Lachs- oder Forellencreme.

Service: Rohmilchverkauf; 60cm-Familienpizza für alle Anlässe – einen Tag vorher bestellen – warm abholen!

Besonderheit: Marina Benker malt – ihre Bilder machen das Café im historischen Kreuzgewölbe zur Galerie.

Öffnungszeiten:

Fr 13.00-18.00 Uhr (Café und Laden); von Mai-Oktober zusätzlich sonntags Café Spektakel 13.00-18.00 Uhr (auch draußen)

Marina Benker

Franken 10 · 95163 Weißensstadt
Direkt an der Hauptstraße.
Telefon 0 92 53 / 15 46





Konditorei und Café Seel – Confiserie – Pâtisserie – Traiteur

Auch 2012 wurde die Konditorei Seel wieder vom „Feinschmecker“ zu Bayerns kulinarischen Top-Adressen in der Sparte „Einkaufstipps“ ausgezeichnet! Geheimadresse ist die Konditorei mit Tradition beim so genannten „Herbstgebäck“ – den feinen Lebkuchen, die es ab Ende Juli gibt und die sich dann mit Eintreffen der ersten Schneeflocken auch so nennen dürfen, wie sie jeder kennt: Lebkuchen. Schmecken tun sie aber auch schon vorher, genauso wie die beliebte Havanna Creme, die Joghurttörtchen, die Punschkartoffel oder die weiteren 327 Artikel, die alle nach alten Rezepten gefertigt werden. Aber auch für seine Confiserie und als Traiteur ist Magnus Seel bekannt. Er beliefert u.a. das benachbarte und mehrfach ausgezeichnete Gasthaus Egertal.

Im hauseigenen Café kann man jeden Tag eine andere selbst gefertigte Seel-Köstlichkeit – herzhaft oder süß – bei einem kühlen Getränk oder einer Kaffeespezialität probieren.

Besonderes: Lebkuchenversandservice

Öffnungszeiten

Laden: Di-Fr 6.30-18.00 Uhr · Sa 6.30-17.00 Uhr · So 12.00-17.00 Uhr

Café: Di-Sa 10.00-18.00 Uhr
So 12.00-18.00 Uhr

Konditorei & Café Seel

Wunsiedler Str. 5 · 95163 Weißensstadt

Telefon 0 92 53 - 42 9

www.seel-konditorei.de

ms@seel-konditorei.de



Confiserie - Pâtisserie - Traiteur

**DER
FEINSCHMECKER**
DES LEFKUNDEVERSANDS



Schuhfachgeschäft Schultheiß – Die Adresse für gute Schuhe

Seit vier Generationen gibt es das Fachgeschäft in Weißenstadt – die Schuhmacherei besteht sogar seit dem 17. Jahrhundert! Alles andere als „von gestern“ ist die große Auswahl an hochwertigen Damen-, Herren-, Wander- und Bequemschuhen der Marken Gabor, Camel active, Rieker, legero, chung shi, Lowa, Meindl, Joya, Joseph Seibel, ara, Waldläufer, remonte, caprice, Theresia M. Ganz wichtig ist Inhaberin Margit Tuchbreiter die persönliche Beratung. Auch Gummistiefel, Handtaschen und Strümpfe sind im Sortiment.

Service:

Beratung bei Fußproblemen
Reparaturservice
EC-Cash

Besonderes:

Kundenparkplätze vorm Haus

Öffnungszeiten:

Mo-Sa 9.00-12.30 Uhr und 14.00-18.00 Uhr
Mittwoch und Samstagnachmittag geschlossen.

Schuhfachgeschäft Schultheiß

Wunsiedler Str. 20
95163 Weißenstadt
Tel. 0 92 53 / 485



Inhalt

Kirchenlamitz

Praxisgemeinschaft für Physiotherapie und Wellness 3

Marktleuthen

Chiribaya-Alpakas 4

Christine Gräf 5

Oberkotzau

Krestationen 6

Siebenstern Senf 7

Röslau

Bäckerei Küspert 8

Textil-Bauer 9

Schönwald

Christas Wollstube 10

Polsterei Kreuzer 11

Profi Table 12

Schönwalder Bilderkiste 13

Schwarzenbach a. d. Saale

annablume 14

Edeka Cankurt 15

Duett 16

Farben Gross 17

Bäckerei Fiedler 18

Hein Haustechnik 19

Porzellan-Design Hösch 20

Landfuxx Hoffmann GmbH & Co.KG 21

Betten Schwab 22

Sparneck

Waldsteinapotheke 23

FengShui RaumDesign 24

Praxis für Prävention, Pädagogik & Therapie

Karin Schmutzler – Heilpraktikerin für Psychotherapie 25

Weißensstadt

Katrin Matthäus 26

PEMA Concept Store 27

Holzofenbrot – Café Spektakel 28

Konditorei und Café Seel 29

Schuhfachgeschäft Schulthei? 30



Herausgeber:

Die acht Städte, Märkte und Gemeinden
Kirchenlamitz, Marktleuthen, Oberkotzau,
Röslau, Schönwald, Schwarzenbach/Saale,
Sparneck, Weißenstadt

Idee: UmbauStadt, Weimar

Redaktion: Claudia Plaum

Gestaltung: Swanti Bräsecke-Bartsch

Druck: Druck & Medien Späthling

Auflage: 20.000

Der Einkaufs(ver)führer wird kostenlos an Haushalte im Projektgebiet des Interkommunalen Entwicklungskonzeptes: „Zukunft Nördliches Fichtelgebirge“ verteilt. Die Verteilung organisieren die jeweiligen Städte und Gemeinden in eigener Regie.

Gefördert aus Mitteln des Bundes und des Freistaates Bayern aus dem Bund/Länder-Städtebauförderungsprogramm Teil III-Stadtumbau West.

Nachdruck von Texten und Abbildungen ist nur auf Anfrage möglich!

Stand: Juni 2013